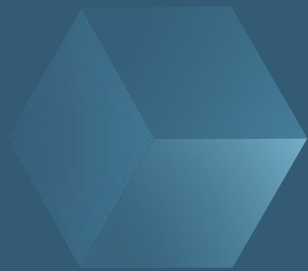


# Krachtig revalideren

**Maud Bos**

**Geriatric oefentherapeute**

**5 juni 2024**



# Sarcopenie



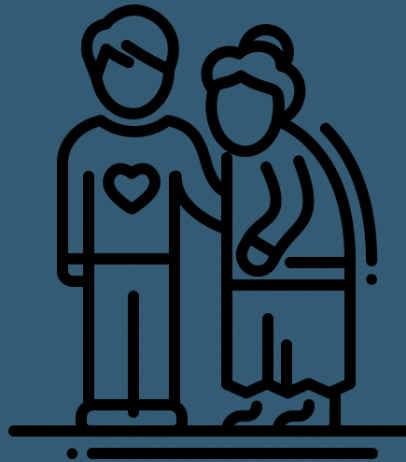
Onvoldoende spierkracht



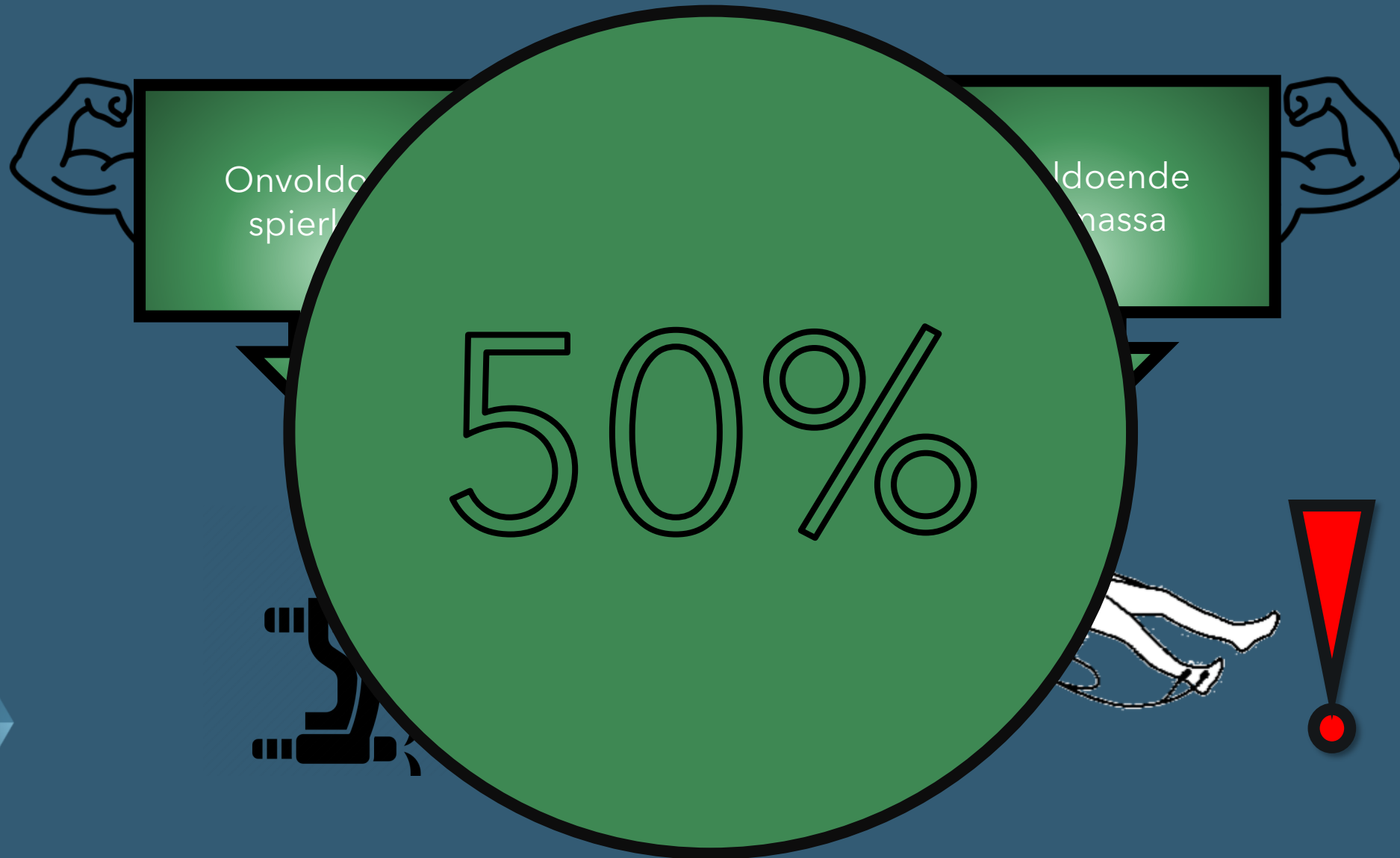
Onvoldoende spiermassa



# Sarcopenie



# Sarcopenie





# Onderzoeksvraag

Kunnen testen en gebruikelijke gegevens spiermassa, en daarmee sarcopenie, voorspellen bij revalidanten van 60 jaar of ouder op de geriatrische revalidatie?



# Methode



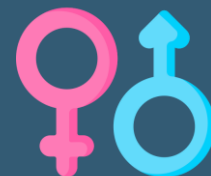
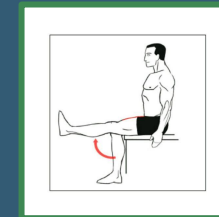
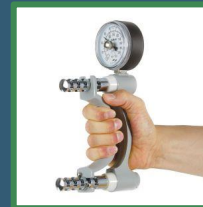
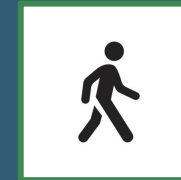
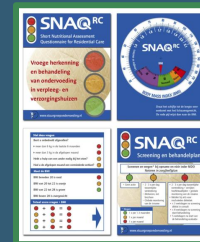
27-03-2023 tot 01-10-2023



Revalidatiecentrum

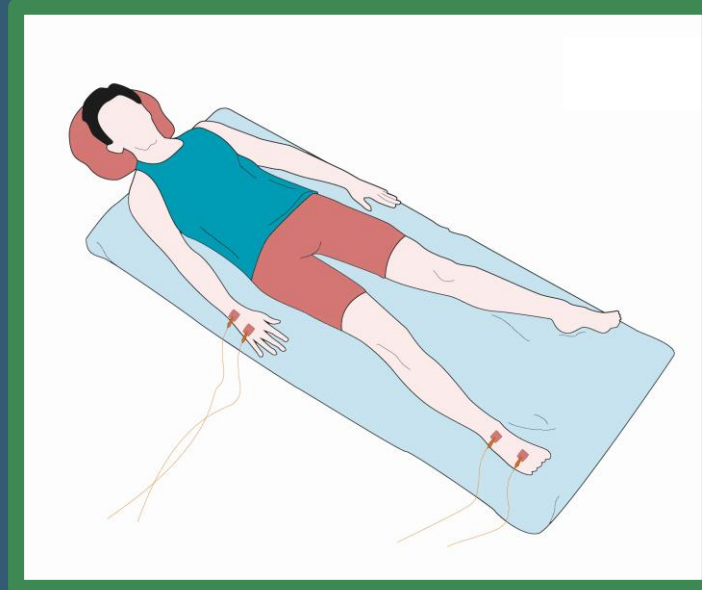


>60 jaar



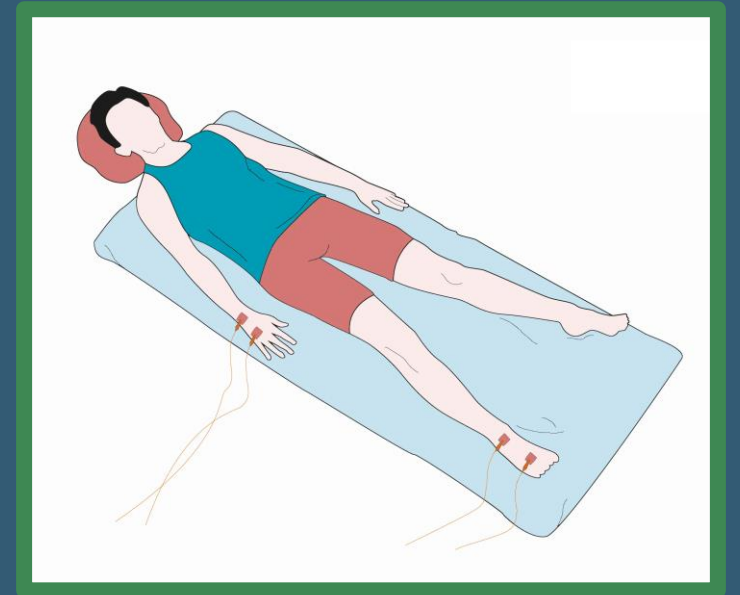
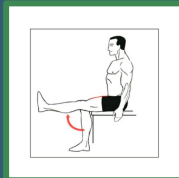
# Methode

Gouden standaard





# Methode



# Onderzoekspopulatie



150 participanten



80 jaar



60% vrouw (90)  
40% man (60)



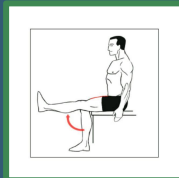
12% orthopedie (18)  
30% electief (30)  
16% CVA (24)  
52% overig (78)



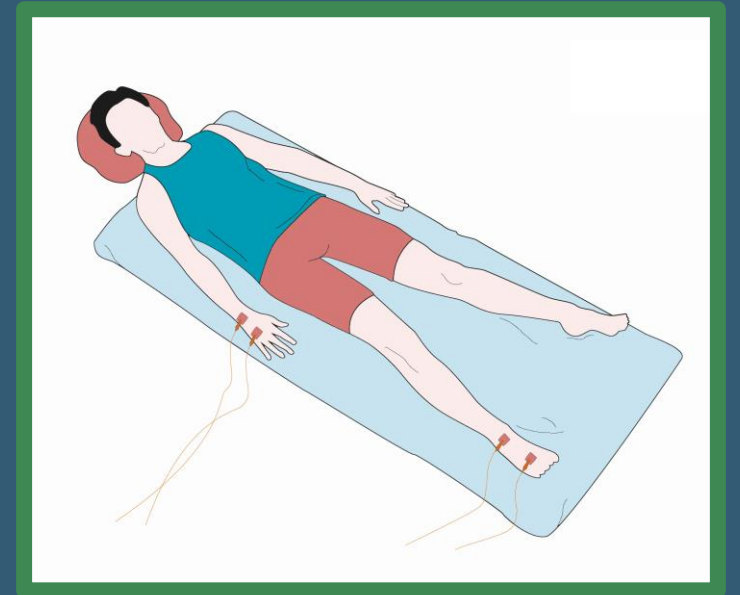
39% onvoldoende spiermassa  
25% sarcopenie



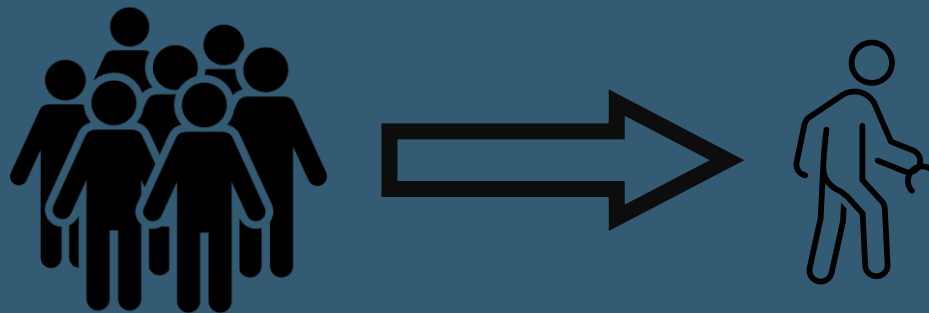
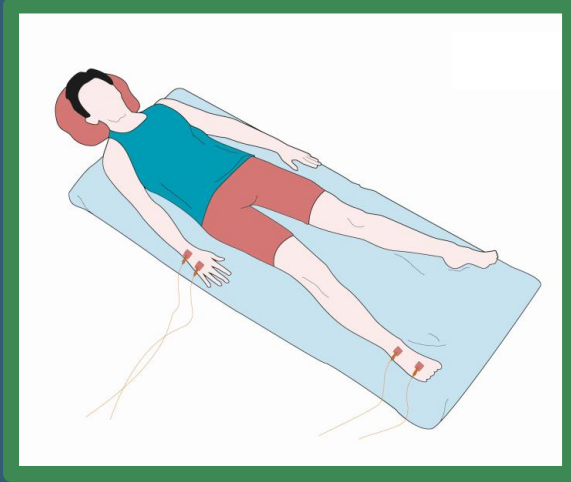
# Resultaten



70,5% ( $p < 0,001$ )



# Discussie



# Onderzoeksvraag

Kunnen testen en gebruikelijke gegevens spiermassa, en daarmee sarcopenie, voorspellen bij revalidanten van 60 jaar of ouder op de geriatrische revalidatie?



# Conclusie

In dit onderzoek is geconcludeerd dat geslacht, BMI, handknijpkracht en de tien meter looptest, spiermassa kunnen voorspellen op de geriatrische revalidatie.



# Take home message

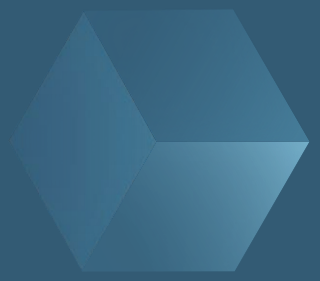
Aantal mensen met sarcopenie op geriatrische revalidatie is hoog!

Maar gebruikelijke gegevens en testen kunnen spiermassa, en daarmee sarcopenie, voorspellen!

$$6,052 - (3,713 * \text{geslacht}) + (0,413 * \text{BMI}) + (0,142 * \text{handknijpkracht}) + (1,204 * 10\text{mlt})$$



# Dankwoord



Dr. Ewout Smit (senior-onderzoeker)

Dr. Daisy Kolk (senior-onderzoeker)





# Krachtig revalideren

**Maud Bos**

**Geriatric oefentherapeute**

**5 juni 2024**



# Inclusiecriteria

- Opname-indicatie: GRZ, ELV-hoog complex, WLZ9b
- Opname op Ervenstaete, De Geinsche Hof en St. Antonius ziekenhuis Nieuwegein afdeling B3.



# Exclusiecriteria

- Aanwezigheid van pacemaker of ICD
- Opnamereden of in de medische voorgeschiedenis: dwarslaesie
- Opnamereden of in de medische voorgeschiedenis: paralyse
- Opnamereden of in de medische voorgeschiedenis: onderbeenamputatie
- Bij opname één of twee benen niet mogen belasten
- Cognitieve problematiek die de klinimetrie kunnen beïnvloeden