

Hoe kan verspreiding binnen een verpleeghuis zo snel gaan?

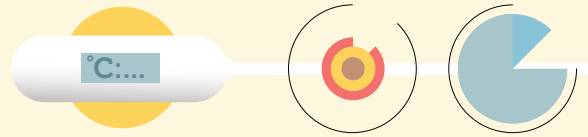
WEET en DEEL wat we nu weten:



Bewoners uiten lichamelijke klachten niet, anders of kunnen deze niet aangeven

Asymptotisch of Presymptomatische klachten

(Bijvoorbeeld door geheugenproblemen)



DOE DE CONTROLES

Want ook veranderingen in **SATURATIE** en **TEMPERATUUR** kunnen wijzen op Corona

OBSERVEER EN NOTEER

ook minder bekende Corona klachten:

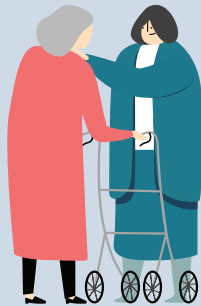
- Malaise
- Vermoeidheid
- Maag- en darmklachten
- Verwardheid/delier
- Veranderd gedrag
- Verlies van reuk en smaak

en soms kun je besmetting niet zien



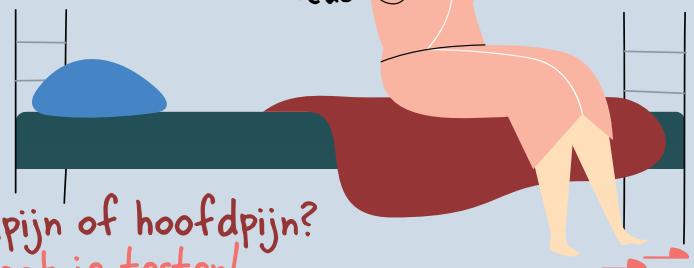
Denk ook aan jezelf

Vaak de handen wassen en 1.5 meter afstand



Veel bewoners begrijpen dat niet

Neem je klachten serieus



Keelpijn of hoofdpijn? Laat je testen!